

Zmadhuesit në stomatologji

Nga

Bora Dental

Prishtinë, Kosovë

Për korrespondencë

info@bora-dental.com

Në faqen e internetit “Dental Compare”, eksperti Dr. Jeff Rohde shkroi një artikull me titull “Pse ka rëndësi zmadhimi”. Sistemet galileane me zmadhim 2.5X u janë rekomanduar stomatologëve dhe studentëve që t’i përdorin zmadhuesit si pjesë e rutinës së tyre klinike. Stomatologu që është mbi moshën 40 vjeçare, mund të kompensojë mangësitë e veta presbiopike me një zmadhim 2.5X dhe të arrijë një mprehtësi vizuale të krahasueshme me individët më të rinj, pa mangësi vizuale (**Figura 1**). Rastet e përgjithshme stomatologjike, kirurgjike, implantet, restaurimet estetike, trajtimet endodontike, parodontologjike, protetikore, ortodontike dhe të

tjera kërkojnë zmadhime si në **Tabelën 1**. Për higjienistët, është e dobishme të shohin më shumë dhëmbë në të njëjtën kohë, kështu që zmadhimi duhet të jetë 2X – 3X. Për stomatologun që do të punojë vetëm me një dhëmb, zmadhimi i duhur është 4X-6X (**Figura 2**). Dr. Gordon Christensen, bashkëthemelues dhe konsulent i lartë i “Clinical Research Associates”, shkruan se: “Shumë trajtime kërkojnë arritje të paralelitetit dhe simetrisë”. Disa shembuj janë: krijimi i një proteze fikse me shumë dhëmbë retinues, vendosja e disa implanteve ose përcaktimi i vijës së mesme të fytyrës për vendosjen e dhëmbëve në protezë kërkojnë një fushë të gjerë shikimi.



Figura 1 Zmadhimi përmirëson performancën vizuale.

► **Tabela 1** Zmadhimet sipas interventimeve.

Shërbimet stomatologjike	Zmadhimi
Restaurimet estetike	4–6 X
Kirurgjia, implantet	3–4.5X
Endodoncia	4.5–6X
Ortodoncia	2.5–3X
Parodontologjia	4X
Ndërhyrjet mukogingivale	5X
Punimet protetikore	4–5X
Shërbimet nga higjienisti dentar	2.5–3X
Shërbimet nga tekniku dentar	6X



Figura 2 Stomatologu i fokusuar në një dhëmb.

Për procedurat rutinore kirurgjikale në indet e buta dhe të forta, kurorat protetike, si dhe te vlerësimi i higjienës orale, Dr.Christensen preferon zmadhimin rreth 2, 5X, ndërsa zmadhimi 4X e më shumë preferohet për procedurat që do të kryhen në dhëmbë shumë të vegjël, ose për procedurat që janë jashtëzakonisht delikate dhe kërkojnë lëvizje precize të duarve. Përparësitë e përdorimit të zmadhuesve në stomatologji janë:

- Matja me cilësi më të lartë nga sonda parodontale
- Zbulimi i kariesit
- Vlerësimi restaurues
- Interpretimi radiologjik
- Kujdesi i përmirësuar për pacientin

Zmadhuesit janë gjithashtu të dobishëm për të konfirmuar praninë e çarjeve, si në kurorat natyrale të dhëmbëve ashtu edhe në rrënjët e dhëmbëve të trajtuar në mënyrë endodontike. Disa studime kanë treguar se zmadhuesit ndihmojnë në zbulimin e lezioneve të hershme të kariesit dhe defekteve të marginës së kurorës, si dhe në vlerësimin e mikro-rrjedhjeve të mundshme rreth restau-

rimeve. Zmadhuesit mundësojnë një vizualizim të qartë të hyrjeve të kanaleve të rrënjës, si dhe të frakturave të rrënjës. Në disa disiplina specifike si endodoncia ose estetika, zmadhimi dhe ndriçimi i kombinuar mund të ndihmojnë në detajet, si zbulimi i anatomisë pulpare si dhe përgatitjen dhe marginalizimin e kavitetëve.

Studimi i vitit 2002 “Efekti i zmadhimit në lokalizimin e kanalit MB2 në molarët maksillarë “ nga Buhrlay me bashkëpunëtorë u realizua për të përcaktuar nëse trajtimi kirurgjik me mikroskop dhe/ose zmadhuesit dentar mund të rrisin aftësinë e stomatologut për të lokalizuar kanalën e dytë mesio-bukal (MB2) të molarëve maksillarë. Stomatologët që përdorën mikroskopin ose zmadhuesit gjetën kanalën MB2 në 57.4% dhe 55.3% të rasteve, ndërsa ata që nuk përdorën zmadhuesit lokalizuan kanalën MB2 në 18.2% rasteve.

Në studimin e vitit 2014 nga Deepa me bashkëpunëtorë u tregua se në shumicën e procedurave periodontale, zmadhuesit teleskopik prizmatik me zmadhim 4X ofrojnë një zmadhim të fushës vizive. Në studimin e vitit 2015 nga Amy Wai-Yee Wong me bashkëpunëtorë u raportua se përdorimi i një zmadhuesi mund të rrisë saktësinë e procedurave endodontike. Zmadhuesi do të ndihmojë klinikistin të identifikojë praninë e istmuseve, kanalën me formën C në prerje tërthore, madje edhe zonat të sistemit kanalikular me çasje të vështirë. Po ashtu, zmadhuesi është i dobishëm për të kontrolluar pastërtinë e kanalit të rrënjës. Përdorimi i zmadhuesit, po ashtu ndihmon klinikistin në identifikimin e hyrjeve të kanaleve rrënjëve (**Figura 3**).

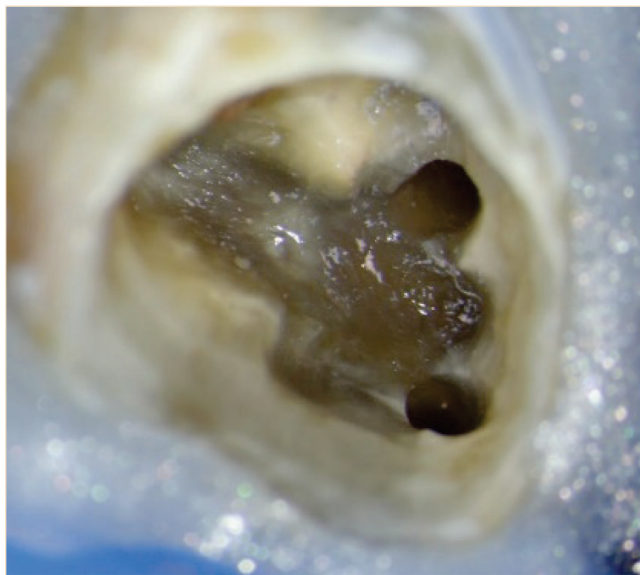


Figura 3 Pamje e zmadhuar e hyrjeve të kanaleve të rrënjëve.